



## بيتزا

8,000	بيتزا وسط لحم
7,000	بيتزا وسط دجاج
5,000	بيتزا وسط ماركارتيا
6,000	بيتزا وسط خضار
3,000	قطعة بيتزا مثلث لحم
2,500	قطعة بيتزا مثلث دجاج
3,000	قطعة بيتزا مثلث مشكل



## بركر

3,000	بركر لحم
2,500	بركر دجاج
3,000	جيز بركر لحم
3,000	جيز بركر دجاج
3,500	زنجر بركر دجاج + جبن



## كنتاكي

8,000	كنتاكي 5 قطع + 6 صمون
5,000	كنتاكي 3 قطع + 4 صمون
4,000	كنتاكي 2 قطع + 3 صمون

# menu fast food







## مشروب ساخن

500	شاي
1,000	شاي زعفران
1,000	قهوة سادة
1,000	قهوة حلوة
1,000	نسكافيه حليب
1,000	كا بتشينو
750	شاي حليب
250	شاي صغير



## حلويات

2,500	قطعة كيك متنوعة
2,000	قطعة كيك تركي
2,000	قطعة بسبوسة
1,500	تراب الملوك
2,000	كاب سوس شوكولاتة
1,500	كاستر
1,000	جلي



## صاج

3,000	صاج لحم
2,500	صاج دجاج
1,500	لفة شاورما لحم
1,500	لفة شاورما دجاج
1,000	سندويش فلافل صمون
1,750	صاج فلافل
3,000	سندويش كرسبي رول
3,500	سندويش فاهيتا
1,250	فنكر



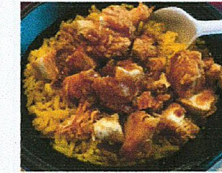
## ماء , كولا

250	ماء
500	كولا قوطية
1,000	كولا فرش



## عصائر

2,500	عصير برتقال
3,000	عصير كوكتيل
3,000	عصير فراولة حليب
2,500	عصير حليب موز
2,500	عصير ليمون نعناع



## ريزو

5,000	ريزو لحم
4,500	ريزو دجاج
4,000	ريزو كرسبي



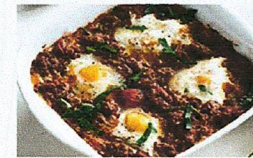
## سلطة

2,500	سلطة
2,000	مقبلات ثنائي
3,000	مقبلات ثلاثي
5,000	مقبلات خماسي
1,000	مقبلات أحادي



## فطور

1,250	صحن بيض
1,250	صحن بيض سلق
1,000	شوربة
6,000	صحن فطور مشكل
1,500	صحن فطور عادي



## مخملة

2,000	مخملة عادي
2,500	مخملة دبل عادي
3,000	مخملة لحم
3,500	مخملة دبل لحم